

IHRESS

PREMIUM PACKAGING MACHINERY



i800e

Envolvedora semiautomática móvil



Pol. Ind. La Serra
C. Camí de la caseta, 3-6 | 08185 Lliçà de Vall (BARCELONA)
+34 936 555 600 | ihress.com | info@ihress.com

CARACTERÍSTICAS TÉCNICAS DE LA MÁQUINA ESTÁNDAR

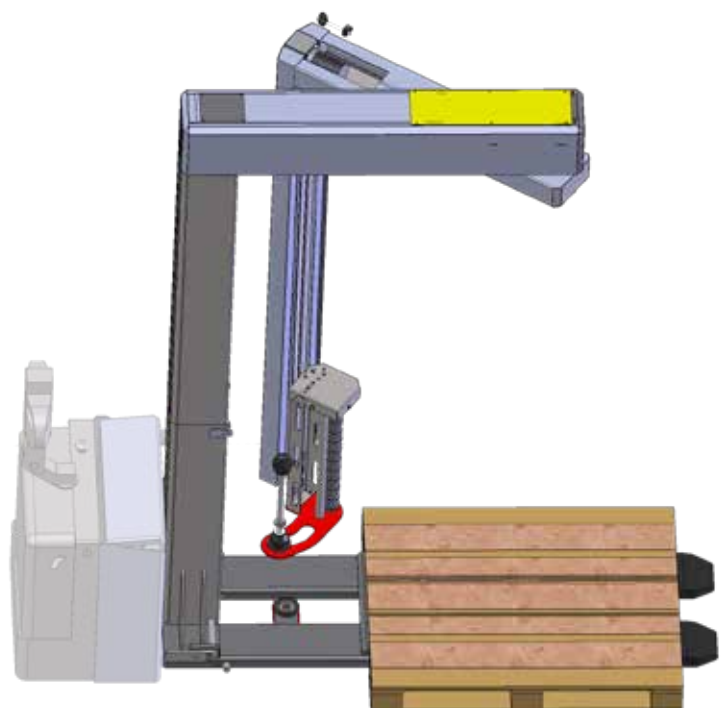
- Capacidad de la batería: depende de la carga de la carretilla eléctrica
- Carro portabobinas motorizado con variador de velocidad.
- Fotocélula para detección automática de la altura de la carga.
- Freno mecánico ajustable.
- Arranque y parada progresiva con paro en posición y variador de velocidad.
- 4 Ciclos de enfardado: Simple / Doble/ Doble-plus / Completo.
- Contador de ciclos de enfardado.
- Vueltas de refuerzo superior & inferior de ajuste independiente.
- Señal luminosa START/STOP
- Controlada por PLC SIEMENS con pantalla LCD táctil
- Sistema de seguridad por contacto: detiene el brazo de la enfardadora en caso de contactar con un obstáculo
- Sistema yoyo, para sujeción de pallet con carga.

Panel de mandos con pantalla táctil



Carro

Sistema de seguridad por contacto en brazo



Características técnicas	Estándar
Altura útil de enfardado	1.900 mm *
Dimensión palet	Hasta 1.200 x 1.000 mm
Tensión de alimentación	24 V DC
Carro portabobinas	Freno mecánico ajustable
Peso máximo	Según carretilla
Parada en posición	De serie
Arranque y parada progresiva con variador de velocidad	De serie
Fotocélula de detección de carga	De serie
PLC y pantalla táctil	De serie

*Consultar para otras alturas y configuraciones a medida



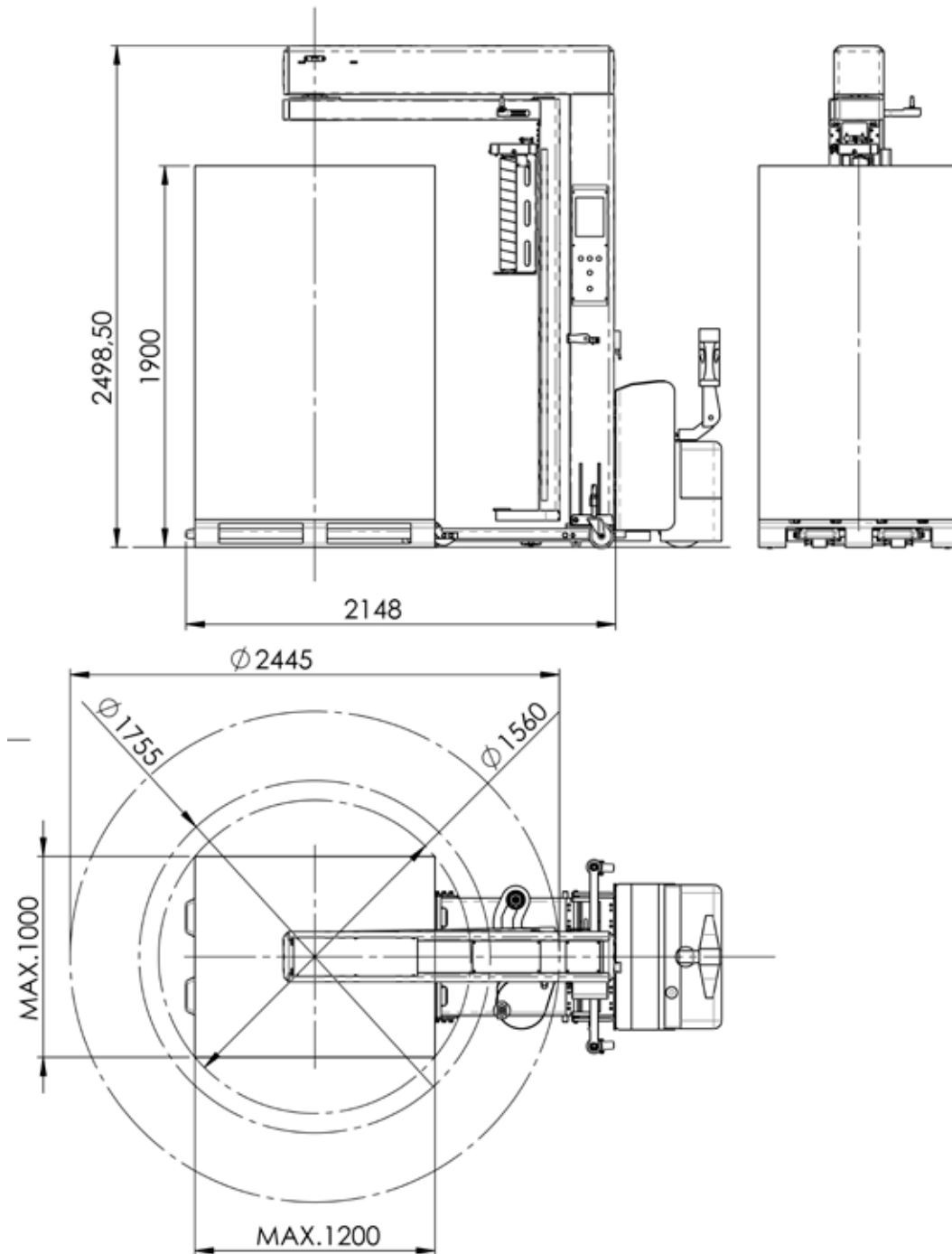
Detalle de la base adaptada



Sujeciones a la transpaleta



DIMENSIONES DE LA MÁQUINA ESTÁNDAR



OPCIONAL: Transpaleta electrica TOYOTA LWE160

Especificaciones

Unidad de impulsión	Eléctrico
Capacidad de elevación	1600 Kg.
Distancia entre ejes	1317 mm.
Peso de la carretilla incluyendo batería	524 Kg.
Elevación	120 mm.
Altura, horquillas bajadas	85 mm.
Longitud total	1688 mm.
Anchura total	726 mm.
Radio de giro	1477 mm.
Velocidad con/sin carga	6,0/6,0 Km/h
Freno de desplazamiento	Electromagnético
Peso de la batería	214 Kg.
Tensión de batería/capacidad nominal	24 V. / 225 Ah

